

# Fest-/Losflansch-Futterrohr verzinkt

## zum nachträglichen Andübeln für schwarze Wanne

### FLFA1x250/80/0 DIN18533 St-A3C

Artikel-Nr.: 3030353454, GTIN: 4052487226905

Zum Andübeln über Futterrohre, Kernbohrungen oder Durchbrüchen.

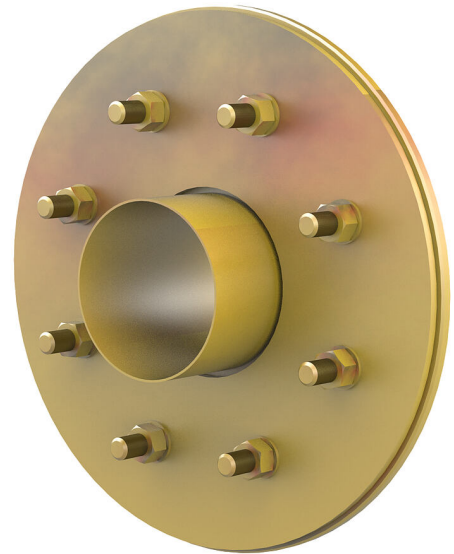


Abbildung kann vom ausgewählten Produkt abweichen

## FAKTEN

### Lieferumfang:

- 1 Stück Fest-/Losflansch-Futterrohr
- Befestigungselemente für Beton
- Muttern

### Maße:

- Standard-Oberlänge: 80 mm
- Konstruktion entspr. DIN 18533 beinhaltet: erdberührte Bauteile
- Standard-Festflansch  $\varnothing a$  entspricht dem jeweiligen Futterrohr  $\varnothing i$  + ca. 330 mm (bei einem Durchgang)



## Anwendungsbereich:

- DIN 18533 W1-E, DIN 18533 W2.1-E, DIN 18533 W2.2-E

## Werkstoff:

- Fest-/Losflansch-Futterrohr: Stahl verzinkt (vz)
- Befestigungselemente: Edelstahl V4A (AISI 316L)
- Muttern: Stahl St37 / A3C

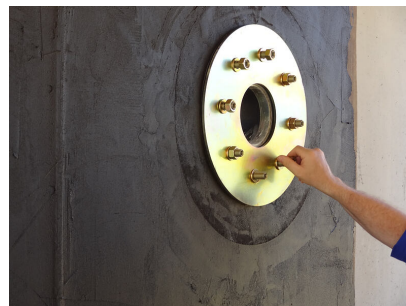
## Dichtheit:

- gas- und wasserdicht

## EIGENSCHAFTEN

Futterrohr $\varnothing_1$ (mm) D1:	250
Festflansch $\varnothing_a$ (mm) D2:	580
Losflansch $\varnothing_a$ (mm) D3:	570
Futterrohr Wanddicke (mm) S:	2

## BILDER



# ZUBEHÖR NOTWENDIG



Zulagen