

BD-Fix mit Folienflansch

Bodenplattendurchführung

BDFF160 KG

Artikel-Nr.: 3030400299, GTIN: 4052487231336



• fertig zum Einbau in die Bodenplatte

Für den Anschluss von KG-/HT-Rohren. Gas- und wasserdichte Verbindung mit der Bodenplatte dank integriertem Wassersperrflansch. Mit Folienflansch zur Anbindung an eine Bitumendickbeschichtung bzw. Schweißbahn oder Dampfsperre.

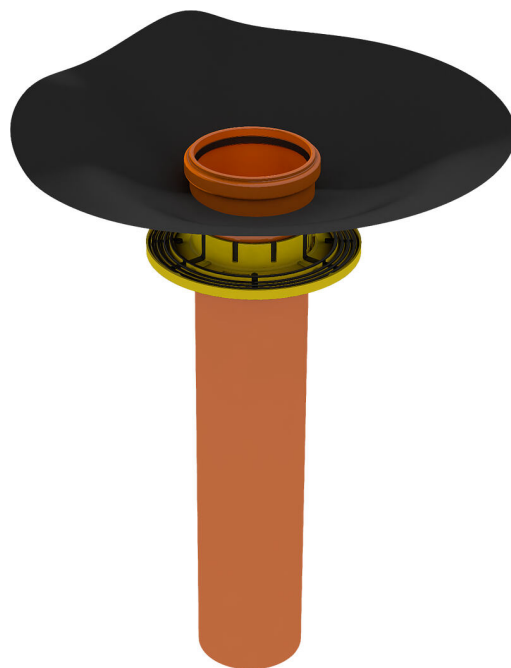


Abbildung kann vom ausgewählten Produkt abweichen

FAKTEN

Vorteile:

- einfache Anbindung der Abdichtung oder Dampfsperre durch Folienflansch
- keine Unterbrechung des Abwasserrohrsystems
- radonsicher

Maße:

- Folienflansch: 500 x 500 mm



Anwendungsbereich:

- DIN 18533 W1-E
- WU-Beton Beanspruchungsklasse 1, WU-Beton Beanspruchungsklasse 2

Werkstoff:

- KG-Rohr: PVC-U / KG 2000-Rohr: PP
- Wassersperrflansch: ABS/TPE
- Folienflansch: EPDM

Dichtheit:

- druckdicht bis 5,0 bar - entspricht 50 m Wassersäule
- radonsicher

EIGENSCHAFTEN

geeignet für Medienrohr Øa (mm):	160
Typ:	KG
VPE:	1