

# BD-Fix

## Bodenplattendurchführung

### BDF160 KG

Artikel-Nr.: 3030400293, GTIN: 4052487231275



- **fertig zum Einbau in die Bodenplatte**

Für den Anschluss von KG-/HT-Rohren. Gas- und wasserdichte Verbindung mit der Bodenplatte dank integriertem Wassersperrflansch.

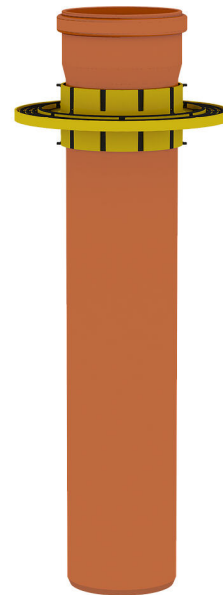


Abbildung kann vom ausgewählten Produkt abweichen

## FAKTEN

### Vorteile:

- keine Unterbrechung des Abwasserrohrsystems
- radonsicher

### Anwendungsbereich:

- WU-Beton Beanspruchungsklasse 1, WU-Beton Beanspruchungsklasse 2

### Werkstoff:

- KG-Rohr: PVC-U / KG 2000-Rohr: PP
- ABS/TPE



## Dichtheit:

- druckdicht bis 5,0 bar - entspricht 50 m Wassersäule
- radonsicher

## EIGENSCHAFTEN

|                                     |     |
|-------------------------------------|-----|
| geeignet für Medienrohr Øa<br>(mm): | 160 |
| Typ:                                | KG  |
| VPE:                                | 1   |

## BILDER

