

BD-Fix

Bodenplattendurchführung

BDF110 KG2000

Artikel-Nr.: 3030400290, GTIN: 4052487231244



- **fertig zum Einbau in die Bodenplatte**

Für den Anschluss von KG-/HT-Rohren. Gas- und wasserdichte Verbindung mit der Bodenplatte dank integriertem Wassersperrflansch.

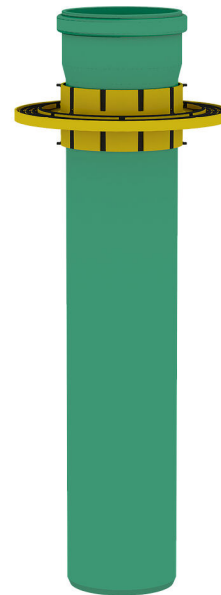


Abbildung kann vom ausgewählten Produkt abweichen

FAKTEN

Vorteile:

- keine Unterbrechung des Abwasserrohrsystems
- radonsicher

Anwendungsbereich:

- WU-Beton Beanspruchungsklasse 1, WU-Beton Beanspruchungsklasse 2

Werkstoff:

- KG-Rohr: PVC-U / KG 2000-Rohr: PP
- ABS/TPE



Dichtheit:

- druckdicht bis 5,0 bar - entspricht 50 m Wassersäule
- radonsicher

EIGENSCHAFTEN

geeignet für Medienrohr Øa (mm):	110
Typ:	KG2000
VPE:	1

BILDER

