

Membran-Injektionssystem

für Gebäude mit Keller

MIS40D 1x9-12 BL1300 Set10

Artikel-Nr.: 3030391737, GTIN: 4052487230698



- **Universalhauseinführung mit Membran-Injektionssystem für Bohrungen in den gängigsten Wandarten**
- **kontrollierter Harzaustritt durch geschlitzten Membranschlauch**
- **schonende Abdichtung der Medienleitungen durch Dichtlippen**



Abbildung kann vom ausgewählten Produkt abweichen

Zur zuverlässigen Abdichtung von Glasfaserkabeln und Telekommunikationsleitungen.

FAKTEN

Vorteile:

- Schnellmontage in wenigen Minuten
- keine Wiederherstellung der Kellerabdichtung nach DIN 18533 notwendig

Lieferumfang:

- 1 Verpackungseinheit:
- 10 Stück MIS40
- 10 Stück Wandabschlusselement
- 10 Stück 2-Komponentenharz RESINATOR, 150 ml
- 1 Stück Schnellspannvorrichtung MIS40 SVS



Maße:

- für Kernbohrungen Øi: 40 - 50 mm

Anwendungsbereich:

- DIN 18533 W1-E, DIN 18533 W2.1-E
- WU-Beton Beanspruchungsklasse 1, WU-Beton Beanspruchungsklasse 2

Werkstoff:

- Flansch und Gegenlager: EPDM
- Harzeinfüllschlauch: PE
- Dichtband: Butyl
- Rohr: PVC-U
- Wandabschlusselement: Polycarbonat "flame resistant"
- Schnellspannvorrichtung: ABS

Dichtheit:

- gas- und wasserdicht bis 1,0 bar

EIGENSCHAFTEN

Anzahl Kabel/Medium:	1
geeignet für Medienrohr Øa (mm):	9 - 12
Baulänge (mm):	1300
Wandstärke (mm):	900 - 1.200

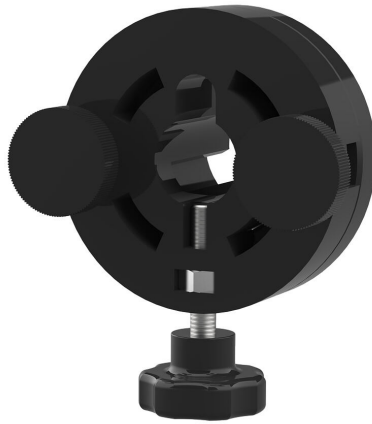
BILDER



ZUBEHÖR NOTWENDIG



Kartuschenpistole



Schnellspannvorrichtung