

Membran-Injektionssystem

für Gebäude mit Keller

MIS40D 2x5-7 BL1000 Set10

Artikel-Nr.: 3030380163, GTIN: 4052487229920



- **Universalhauseinführung mit Membran-Injektionssystem für Bohrungen in den gängigsten Wandarten**
- **kontrollierter Harzaustritt durch geschlitzten Membranschlauch**
- **schonende Abdichtung der Medienleitungen durch Dichtlippen**



Abbildung kann vom ausgewählten Produkt abweichen

Zur zuverlässigen Abdichtung von Glasfaserkabeln und Telekommunikationsleitungen.

FAKTEN

Vorteile:

- Schnellmontage in wenigen Minuten
- keine Wiederherstellung der Kellerabdichtung nach DIN 18533 notwendig

Lieferumfang:

- 1 Verpackungseinheit:
- 10 Stück MIS40
- 10 Stück Wandabschlusselement
- 10 Stück 2-Komponentenharz RESINATOR, 150 ml
- 1 Stück Schnellspannvorrichtung MIS40 SVS



Maße:

- für Kernbohrungen Øi: 40 - 50 mm

Anwendungsbereich:

- DIN 18533 W1-E, DIN 18533 W2.1-E
- WU-Beton Beanspruchungsklasse 1, WU-Beton Beanspruchungsklasse 2

Werkstoff:

- Flansch und Gegenlager: EPDM
- Harzeinfüllschlauch: PE
- Dichtband: Butyl
- Rohr: PVC-U
- Wandabschlusselement: Polycarbonat "flame resistant"
- Schnellspannvorrichtung: ABS

Dichtheit:

- gas- und wasserdicht bis 1,0 bar

EIGENSCHAFTEN

| | |
|-------------------------------------|--------------|
| Anzahl Kabel/Medium: | 2 |
| geeignet für Medienrohr Øa (mm): | 5 - 7 |
| Baulänge (mm): | 1000 |
| Wandstärke (mm): | 200 - 900 |

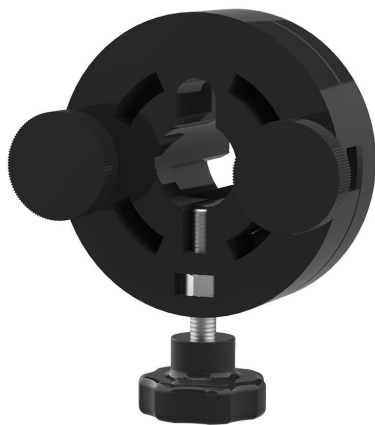
BILDER



ZUBEHÖR NOTWENDIG



Kartuschenpistole



Schnellspannvorrichtung