

# Glasfaser-Hauseinführung

für Gebäude mit oder ohne Keller

## GFH30 2x7-10 PRO

Artikel-Nr.: 3030535881, GTIN: 4052487244718



- **Universalhauseinführung mit Injektionssystem für Bohrungen in den gängigsten Wandarten**
- **ermöglicht waagerechten oder schrägen Einbau bis zu 45° Neigung**
- **schonende Abdichtung von Glasfaserkabeln durch Dichtlippen**



Abbildung kann vom ausgewählten Produkt abweichen

Zur zuverlässigen Abdichtung von Glasfaserkabeln.

## FAKTEN

### Vorteile:

- Schnellmontage in wenigen Minuten
- keine Wiederherstellung der Gebäudeabdichtung nach DIN 18533 W2.1-E notwendig

### Lieferumfang:

- 1 Stück GFH30
- 1 Stück Wandabschlusselement
- 1 Stück 2-Komponentenharz RESINATOR, 80 ml
- 1 Stück Mischdüse



## Maße:

- Anwendungsbereich: 2 Glasfaserkabel mit  $\varnothing a$  7 - 10 mm oder 1 Glasfaserkabel mit  $\varnothing a$  6 - 13 mm oder 1 Glasfaserkabel mit  $\varnothing a$  12 - 16 mm
- für Bohrungen  $\varnothing i$ : 30 mm
- für Wandstärken ab 200 mm

## Anwendungsbereich:

- DIN 18533 W1-E, DIN 18533 W2.1-E
- WU-Beton Beanspruchungsklasse 1, WU-Beton Beanspruchungsklasse 2

## Werkstoff:

- Flansch und Einschlagdorn: ABS
- Kugeleinsatz: EPDM
- Dichtband: Butyl
- Wellrohr: PE

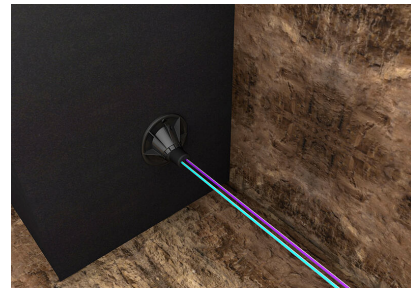
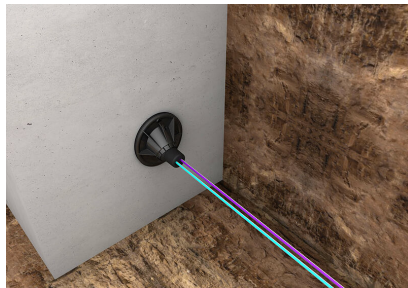
## Dichtheit:

- gas- und wasserdicht bis 1,0 bar

# EIGENSCHAFTEN

Anzahl Kabel/Medium: 2  
geeignet für Medienrohr  $\varnothing a$   
(mm): 7 - 10

## BILDER



# ZUBEHÖR NOTWENDIG



Kartuschenpistole