

Edelstahl-Futterrohr mit Mittelflansch

zum Einbetonieren

FUM1x600/120/120 A2

Artikel-Nr.: 912470240, GTIN: 4052487137553

Mittelflansch dient als Wassersperre und sorgt für eine kraftschlüssige Verbindung.

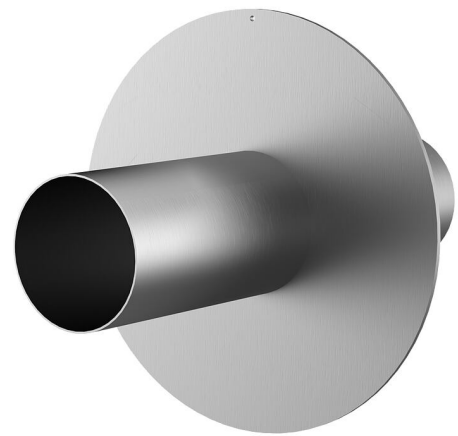


Abbildung kann vom ausgewählten Produkt abweichen

FAKTEN

Vorteile:

- einfache Montage in der Schalung
- auch mit mehreren Durchgängen und unterschiedlichen Durchmessern lieferbar, dadurch kompakte Bauweise

Lieferumfang:

- beidseitig mit Verschlussdeckeln ausgestattet

Maße:

- Flansch $\varnothing a$ entspricht dem jeweiligen Futterrohr $\varnothing i$ + ca. 210 mm (bei einem Durchgang) - Detailangaben in der Variantentabelle



Eigenschaften:

- FHRK-zertifiziert

Anwendungsbereich:

- WU-Beton Beanspruchungsklasse 1, WU-Beton Beanspruchungsklasse 2

Werkstoff:

- Futterrohr: Edelstahl V2A (AISI 304L) oder V4A (AISI 316L)
- Verschlussdeckel: PE

Dichtheit:

- gas- und wasserdicht

EIGENSCHAFTEN

| | |
|----------------------------------|-----|
| Futterrohr \varnothing_i (mm): | 600 |
| Flanschaußenmaß (mm): | 808 |
| Futterrohr Wanddicke (mm) S: | 4 |
| Länge (mm): | 240 |