

# Edelstahl-Futterrohr mit Mittelflansch

## zum Einbetonieren

### FUM1x600/125/125 A2

Artikel-Nr.: 912470250, GTIN: 4052487022149

Mittelflansch dient als Wassersperre und sorgt für eine kraftschlüssige Verbindung.

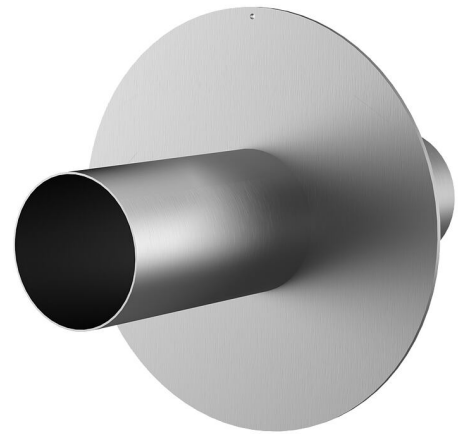


Abbildung kann vom ausgewählten Produkt abweichen

## FAKTEN

### Vorteile:

- einfache Montage in der Schalung
- auch mit mehreren Durchgängen und unterschiedlichen Durchmessern lieferbar, dadurch kompakte Bauweise

### Lieferumfang:

- beidseitig mit Verschlussdeckeln ausgestattet

### Maße:

- Flansch  $\varnothing a$  entspricht dem jeweiligen Futterrohr  $\varnothing i$  + ca. 210 mm (bei einem Durchgang) - Detailangaben in der Variantentabelle



## Eigenschaften:

- FHRK-zertifiziert

## Anwendungsbereich:

- WU-Beton Beanspruchungsklasse 1, WU-Beton Beanspruchungsklasse 2

## Werkstoff:

- Futterrohr: Edelstahl V2A (AISI 304L) oder V4A (AISI 316L)
- Verschlussdeckel: PE

## Dichtheit:

- gas- und wasserdicht

# EIGENSCHAFTEN

Futterrohr $\varnothing_i$ (mm):	600
Flanschaußenmaß (mm):	808
Futterrohr Wanddicke (mm) S:	4
Länge (mm):	250