

Edelstahl-Futterrohr mit Mittelflansch

zum Einbetonieren

FUM1x600/100/100 A2

Artikel-Nr.: 912470200, GTIN: 4052487022132

Mittelflansch dient als Wassersperre und sorgt für eine kraftschlüssige Verbindung.

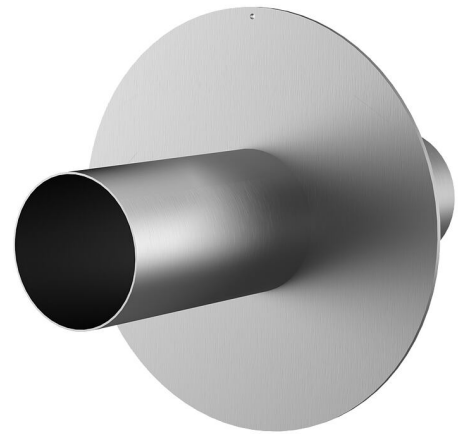


Abbildung kann vom ausgewählten Produkt abweichen

FAKTEN

Vorteile:

- einfache Montage in der Schalung
- auch mit mehreren Durchgängen und unterschiedlichen Durchmessern lieferbar, dadurch kompakte Bauweise

Lieferumfang:

- beidseitig mit Verschlussdeckeln ausgestattet

Maße:

- Flansch $\varnothing a$ entspricht dem jeweiligen Futterrohr $\varnothing i$ + ca. 210 mm (bei einem Durchgang) - Detailangaben in der Variantentabelle



Eigenschaften:

- FHRK-zertifiziert

Anwendungsbereich:

- WU-Beton Beanspruchungsklasse 1, WU-Beton Beanspruchungsklasse 2

Werkstoff:

- Futterrohr: Edelstahl V2A (AISI 304L) oder V4A (AISI 316L)
- Verschlussdeckel: PE

Dichtheit:

- gas- und wasserdicht

EIGENSCHAFTEN

Futterrohr \varnothing_i (mm):	600
Flanschaußenmaß (mm):	808
Futterrohr Wanddicke (mm) S:	4
Länge (mm):	200