

Abstandhalter

für den Spiralschlauch 150

KES150 1x2 AH PP

Artikel-Nr.: 3030359940, GTIN: 4052487227797



- **abgestimmt auf den Achsabstand der Kabeldurchführung HSI150**
- **beliebig kombinierbar über ein einfaches Stecksystem**

Zur maßgenauen Fixierung und Positionierung des Spiralschlauches 150.

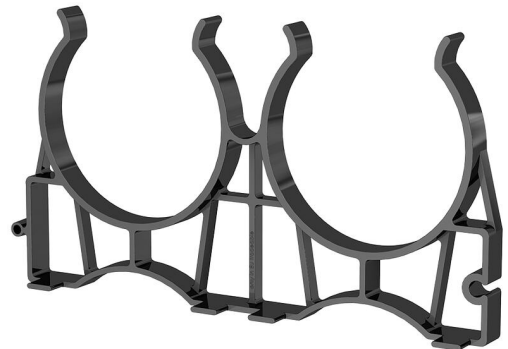


Abbildung kann vom ausgewählten Produkt abweichen

FAKTEN

Vorteile:

- definierte Abstände für eine optimale Verdichtung des Kabelgrabens

Maße:

- Achsabstand: 210 mm

Werkstoff:

- PP

BILDER

