

Doppel-Dichtpackung mit Anarbeitungsflansch

zum Einbetonieren

HSI150 1x4 K2 AF/300

Artikel-Nr.: 2102070040, GTIN: 4052487219921



- **Anarbeitungsflansch zur praktischen Anarbeitung von kunststoffmodifizierten Bitumendickbeschichtungen**
- **geprüfte Lösung zum Einsatz bei Frischbetonverbundsystemen**
- **Paketanordnung 1x1 oder 1x4**
- **beidseitiges Qualitätssiegel: Dichtheit ab Werk. Kontrollmöglichkeit bei versehentlichem oder unbefugtem Öffnen des Verschlussdeckels**

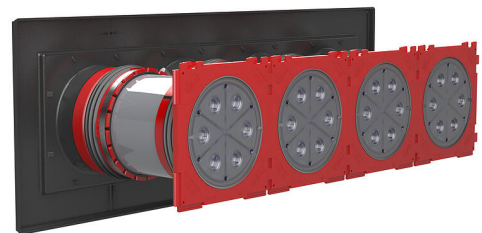


Abbildung kann vom ausgewählten Produkt abweichen

Für den beidseitigen gas- und wasserdichten Anschluss von Systemabdichtungen für Kabel oder Kabelschutzrohre und ein hohes Maß an Flexibilität bei der späteren Nutzung.

FAKTEN

Vorteile:

- beidseitige Anschlussmöglichkeit für Systemabdichtung (z.B. Kabelschutzrohranschluss und Kabelabdichtung)
- einfache Montage in der Schalung über die dafür vorgesehenen Löcher zum Annageln



Lieferumfang:

- 2 Stück druckdichte Verschlussdeckel

Maße:

- Rahmenmaß 1x1 Paketanordnung: 340 x 340 mm
- Rahmenmaß 1x4 Paketanordnung: 970 x 340 mm
- Mindestwandstärke: 140 mm

Eigenschaften:

- FHRK-zertifiziert

Anwendungsbereich:

- DIN 18533 W1-E, DIN 18533 W2.1-E
- WU-Beton Beanspruchungsklasse 1, WU-Beton Beanspruchungsklasse 2

Werkstoff:

- Dichtpackung: ABS mit 3-Stegdichtung aus TPE
- Zwischenrohr: PVC
- Verschlussdeckel: ABS mit Dichtung aus TPE
- Anarbeitungsflansch: ABS

Dichtheit:

- gas- und wasserdicht bis 2,5 bar
- radonsicher

EIGENSCHAFTEN

Wandstärke
(mm): 300

BILDER

