

# Membran-Injektionssystem

## für Gebäude mit Keller

### MIS90D 1x24-40+3x7-13+2x5-8+2x7 L SET

Artikel-Nr.: 3030300149, GTIN: 4052487215077



- **Universalhauseinführung mit Membran-Injektionssystem für Bohrungen in den gängigsten Wandarten**
- **kontrollierter Harzaustritt durch geschlitzten Membranschlauch**
- **gleichzeitige Abdichtung der Sparten Strom und Kommunikation**



Abbildung kann vom ausgewählten Produkt abweichen

Zur zuverlässigen Abdichtung für alle Elektro- und Telekommunikationsleitungen ohne zusätzliches Schrumpfen über eine Dichtmanschette.

## FAKTEN

### Vorteile:

- Schnellmontage in wenigen Minuten
- keine Wiederherstellung der Kellerabdichtung nach DIN 18533 notwendig
- Flexibilität durch Dichtmanschette mit Segmentringtechnik

### Lieferumfang:

- 1 Verpackungseinheit:
- 6 Stück MIS 90 inklusive vormontiertem Manschettenstopfen
- 6 Stück Wandabschlussrosetten



## Maße:

- für Kernbohrungen Øi: 92 - 102 mm

## Anwendungsbereich:

- DIN 18533 W1-E, DIN 18533 W2.1-E
- WU-Beton Beanspruchungsklasse 1, WU-Beton Beanspruchungsklasse 2

## Werkstoff:

- Flansch, Gegenlager, Manschettenstopfen, Wandabschlussrosette, Membranschlauch: EPDM
- Harzeinfüllschlauch: PE
- Rohr: PVC-U
- Dichtband: Butyl
- Edelstahlspannbänder: V2A (AISI 304L)

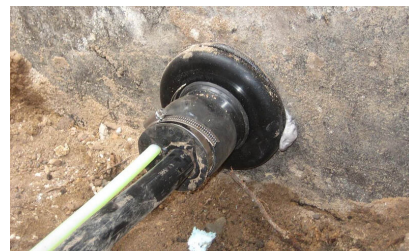
## Dichtheit:

- gas- und wasserdicht bis 1,0 bar

## EIGENSCHAFTEN

Anzahl Kabel/Medium insgesamt:	8
	1
	3
Anzahl Kabel/Medium:	2
	2
	24-40
geeignet für Medienrohr Øa	7-13
(mm):	5-8
	7
Baulänge (mm):	1300
Wandstärke (mm):	900 - 1.200
VPE:	1

## BILDER



# ZUBEHÖR NOTWENDIG



2-Komponentenharz M3000



Kartuschenpistole



Schnellspannvorrichtung