

# Membran-Injektionssystem

## für Gebäude mit Keller

### MIS90D 1x24-52+2x7 L SET

Artikel-Nr.: 3030300142, GTIN: 4052487114004



- **Universalhauseinführung mit Membran-Injektionssystem für Bohrungen in den gängigsten Wandarten**
- **kontrollierter Harzaustritt durch geschlitzten Membranschlauch**
- **gleichzeitige Abdichtung der Sparten Strom und Kommunikation**



Abbildung kann vom ausgewählten Produkt abweichen

Zur zuverlässigen Abdichtung für alle Elektro- und Telekommunikationsleitungen ohne zusätzliches Schrumpfen über eine Dichtmanschette.

## FAKTEN

### Vorteile:

- Schnellmontage in wenigen Minuten
- keine Wiederherstellung der Kellerabdichtung nach DIN 18533 notwendig
- Flexibilität durch Dichtmanschette mit Segmentringtechnik

### Lieferumfang:

- 1 Verpackungseinheit:
- 6 Stück MIS 90 inklusive vormontiertem Manschettenstopfen
- 6 Stück Wandabschlussrosetten



## Maße:

- für Kernbohrungen Øi: 92 - 102 mm

## Anwendungsbereich:

- DIN 18533 W1-E, DIN 18533 W2.1-E
- WU-Beton Beanspruchungsklasse 1, WU-Beton Beanspruchungsklasse 2

## Werkstoff:

- Flansch, Gegenlager, Manschettenstopfen, Wandabschlussrosette, Membranschlauch: EPDM
- Harzeinfüllschlauch: PE
- Rohr: PVC-U
- Dichtband: Butyl
- Edelstahlspannbänder: V2A (AISI 304L)

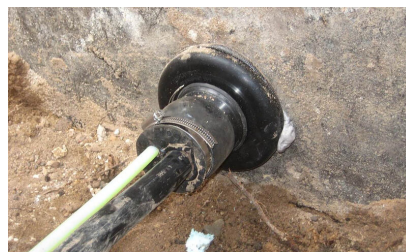
## Dichtheit:

- gas- und wasserdicht bis 1,0 bar

## EIGENSCHAFTEN

|                                     |             |
|-------------------------------------|-------------|
| Anzahl Kabel/Medium insgesamt:      | 3           |
| Anzahl Kabel/Medium:                | 1           |
|                                     | 2           |
| geeignet für Medienrohr Øa<br>(mm): | 24-52<br>7  |
| Baulänge (mm):                      | 1300        |
| Wandstärke (mm):                    | 900 - 1.200 |
| VPE:                                | 1           |

## BILDER



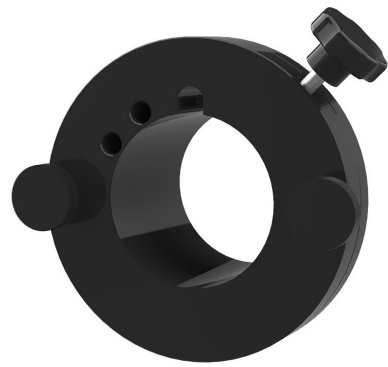
# ZUBEHÖR NOTWENDIG



2-Komponentenharz M3000



Kartuschenpistole



Schnellspannvorrichtung