

# Futterrohr mit Kabeltrichter zum Einbetonieren

## BWS150/160

Artikel-Nr.: 827030150, GTIN: 4052487196031



- **Paketbildung durch Rahmenstecksystem - kompatibel zwischen allen 3 Größen**
- **einfache Anpassung auf die Wandstärke vor Ort durch bauseits vorhandene Kabelschutzrohre**

Zum schalungsbündigen Einbau und Einsatz von Standard-Ringraumdichtungen.

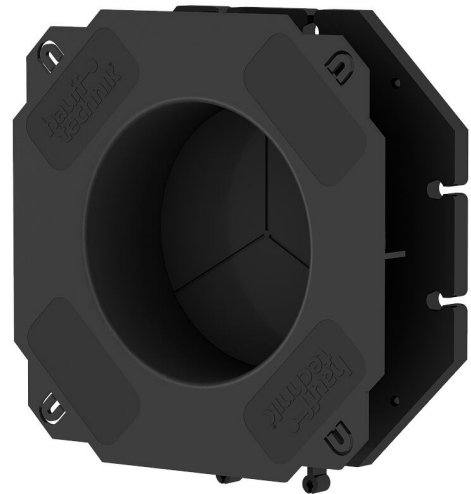


Abbildung kann vom ausgewählten Produkt abweichen

## FAKTEN

### Vorteile:

- mit Kabeltrichter zum schonenden Einzug der Kabel
- Blindplatte zum druckdichten Verschluss bereits nach dem Betonieren
- dreigeteilte Blindplatte ermöglicht ein einfaches Einschlagen von der Gebäudeinnenseite
- Außenflansch kann auch zur Anarbeitung von Bitumendickbeschichtungen (PMBC) genutzt werden

### Eigenschaften:

- Mittelflansch als Wassersperre
- Anrödelösen zur Befestigung an der Armierung
- Annagellaschen zur einfachen Befestigung in der Schalung

## Werkstoff:

- ABS

## Dichtheit:

- gas- und wasserdicht bis zu 1,0 bar direkt nach dem Betonieren

## EIGENSCHAFTEN

D1	150
(mm):	
D2	160
(mm):	
D3	250
(mm):	
D4	120
(mm):	

## BILDER

