

Membran-Injektionssystem für Gebäude mit Keller

MIS100ND VT63

Artikel-Nr.: 2900300800, GTIN: 4052487174299



- **keine Tiefbauarbeiten auf dem Grundstück**

- **Universalhauseinführung mit Membran-Injektionssystem für Bohrungen in den gängigsten Wandarten**
- **kontrollierter Harzaustritt durch geschlitzten Membranschlauch**

Zur zuverlässigen Abdichtung der Sparten Trinkwasser, Strom oder Telekommunikation. Dazu wird vom Keller des Gebäudes mittels einer Erdverdrängungsrakete eine durchgängige Leerrohrtrasse bis zur Grundstücksgrenze aufgebaut.

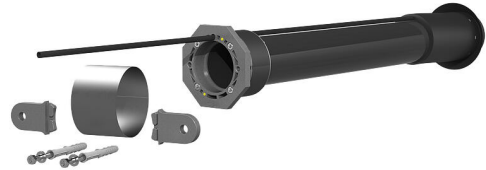


Abbildung kann vom ausgewählten Produkt abweichen

FAKTEN

Vorteile:

- komplett von der Gebäudeinnenseite montierbar
- optimale Anwendung bei überbauter oder schwer zugänglicher Hausanschlussstrasse

Lieferumfang:

- 1 Stück 8-kant-Innendichtelement
- 1 Stück MIS100ND VT63-Flanscheinheit mit Mantelrohr und Anschlussmuffe
- 2 Stück selbstschneidende Schrauben 8x35 für Spartenabdichtung
- 1 Stück Stützrohr
- 2 Stück Verdrehungsicherungsglaschen



Maße:

- für Kernbohrungen: Øi 99 - 103 mm
- für Wandstärken: 240 - 600 mm

Anwendungsbereich:

- DIN 18533 W1-E
- WU-Beton Beanspruchungsklasse 1, WU-Beton Beanspruchungsklasse 2

Werkstoff:

- Frontplatte: glasfaserverstärktes Polyamid
- Dichtgummi, Flansch, Dichteinsatz und Gegenlager: EPDM
- Rohr: PVC-U
- Schrauben und Unterlegscheiben: Edelstahl V2A (AISI 304L)

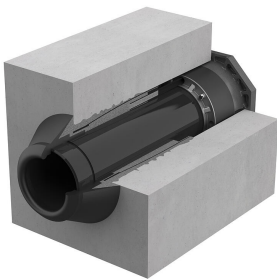
Dichtheit:

- gas- und wasserdicht bis 1,0 bar

EIGENSCHAFTEN

Wandstärke (mm): 240 - 600

BILDER



ZUBEHÖR NOTWENDIG



2-Komponentenharz M3000



Gleitmittel



Montagekoffer MIS NoDig