

# Andübelmanschette

## mit Segmentringen

ADM200 90/110/125/140/160

Artikel-Nr.: 1400061200, GTIN: 4052487126526



- **Aufnahme radialer und axialer Bewegungen**
- **Segmentringtechnik zur individuellen Anpassung auf die Leitungsdurchmesser vor Ort**

Zum Andübeln vor Kernbohrungen, Durchbrüchen oder Futterrohren an Wänden oder vor Aussparungen an Blechgehäusen. Systembedingt wird die vorhandene Kellerabdichtung ohne aufwändige Nachbearbeitung fachgerecht eingebunden. Gleichzeitig wird mit demselben Bauteil direkt das durchgeführte Medienrohr abgedichtet.



Abbildung kann vom ausgewählten Produkt abweichen

## FAKTEN

### Vorteile:

- flexible Anbindung von Rohren an Kernbohrungen/Durchbrüchen oder Aussparungen

### Lieferumfang:

- Befestigungselemente inklusive Dichtring

### Maße:

- Außendurchmesser ADM150: 290 mm
- Außendurchmesser ADM200: 340 mm



## Anwendungsbereich:

- DIN 18533 W1-E, DIN 18533 W2.1-E
- WU-Beton Beanspruchungsklasse 1, WU-Beton Beanspruchungsklasse 2

## Werkstoff:

- Abdichtmanschette: EPDM
- Andübelring: Edelstahl V2A (AISI 304L)
- Spannbänder: Edelstahl V2A (AISI 304L)
- Befestigungselemente: Edelstahl V4A (AISI 316L)

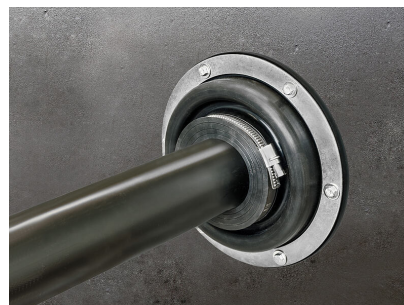
## Dichtheit:

- gas- und wasserdicht

## EIGENSCHAFTEN

geeignet für Medienrohr  $\varnothing_a$  90/110/125/140/160  
(mm);  
Futterrohr/Kernbohrung  $\varnothing_i$  (mm): 200

## BILDER



# ZUBEHÖR NOTWENDIG



Dichtmasse EGO