

Geteilter Wechseleinsatz mit Segmentringtechnik

zur Kabelabdichtung am Ende des Spiralschlauches

WE160 SG 1x48-83

Artikel-Nr.: 825817116, GTIN: 4052487164719

Zur Montage in der Manschette KES150 MA WE und Abdichtung von
Kabeln mit Gummipresstechnik am Ende des Hateflex-
Spiralschlauches 14150.

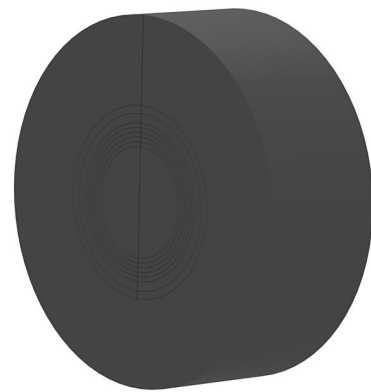


Abbildung kann vom ausgewählten Produkt abweichen

FAKTEN

Vorteile:

- Segmentringtechnik zur individuellen Anpassung auf die Leitungsdurchmesser vor Ort
- Montage des Wechseleinsatzes nach der Kabelverlegung
- Nutzung des gesamten Querschnitts des Leerrohrsystems bei der Kabelverlegung

Lieferumfang:

- Blindstopfen

Maße:

- Øa: 160 mm
- Dichtbreite: 60 mm
- maximale Belegung gemäß Variantentabelle

Werkstoff:

- EPDM

Dichtheit:

- gas- und wasserdicht bis 2,5 bar

EIGENSCHAFTEN

Anzahl Kabel/Medium:	1
Anwendungsbereich Kabel-Ø (mm):	48 - 83

ZUBEHÖR NOTWENDIG



Werkzeugset für KES MA