

Grundvariante mit Innenabdichtung

für Gebäude mit Keller

MSH PolySafe GV2

Artikel-Nr.: 1560000002, GTIN: 4052487162692



- **prüfbare Sicherheit bei Doppel-Elementwänden durch eingebaute Dichtheitsprüfvorrichtung**
- **sicherer Einbau durch Frontplatte mit integrierter Wasserwaage**
- **optische Montagesicherheit durch eingebaute Kontrollöffnungen**

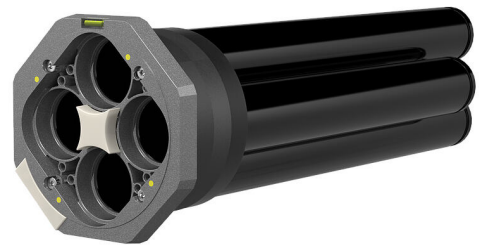


Abbildung kann vom ausgewählten Produkt abweichen

Gas- und wasserdichte Hauseinführung für die Sparten Gas, Wasser, Strom und Telekommunikation. Grundvariante 2 mit Innenabdichtung 60 mm Dichtbreite zum Einbau in Kernbohrungen bei Doppel-Elementwänden. Für verschiedene Wandarten und Gebäudeabdichtungen stehen jeweils entsprechende Außendichtelemente zur Verfügung.

FAKTEN

Vorteile:

- Abdichtung aller Versorgungsleitungen durch eine Einführung
- durchgängige Schutzrohrverbindung bis zu den Hauptversorgungsleitungen an der Grundstücksgrenze
- Modulsystem bietet je nach Beanspruchungsklasse, Bauart und Wandaufbau die passende Außenabdichtung



Lieferumfang:

- 1 Stück Frontplatte mit Innenabdichtung
- 4 Stück Mantelrohre
- 1 Stück Prüfventil (vormontiert)
- 1 Stück versetzbare Wasserwaage (vormontiert)
- 8 Stück selbstschneidende Schrauben 8x35 für Spartenabdichtung

Maße:

- Dichtbreite: 60 mm
- passend für Kernbohrung/Futterrohr Øi: 199 - 203 mm
- maximale Wandstärke: 500 mm (Sonderlänge auf Anfrage)

Eigenschaften:

- DVGW-zertifiziert
- mit Spartendichtelementen sowie einem oder mehreren Außendichtelementen (je nach Wandart und -aufbau) zu ergänzen
- mit Modul 6 oder Modul 6.2 (Außendichtelement mit 90 mm Dichtfläche ohne oder mit Außenflansch) ergibt sich eine prüfbare Variante beim Einsatz in Doppel-Elementwänden
- optional mit Anschlusselementen und Leerrohrsystem zu kombinieren

Anwendungsbereich:

- DIN 18533 W1-E, DIN 18533 W2.1-E
- WU-Beton Beanspruchungsklasse 1, WU-Beton Beanspruchungsklasse 2

Werkstoff:

- Innenabdichtung: glasfaserverstärktes Polyamid/EPDM
- Mantelrohre: PVC
- Schrauben: Edelstahl V2A (AISI 304L)

Dichtheit:

- gas- und wasserdicht bis 1,0 bar
- radonsicher

Prüfungen/Normen:

- DVGW VP 601

BILDER

