

# Einfach-Dichtpackung mit Gummisteckmuffe

**längenverstellbar, zum Einbetonieren und Anschluss von glatten Kabelschutzrohren**

## HSI150 1x1 GSM110 Varia 470-575

Artikel-Nr.: 2120206147, GTIN: 4052487153607



- **stufenlose Anpassung auf die gewünschte Wandstärke vor Ort**
- **Druckdichtigkeit zum Beton durch aufgespritzte 3-Stegdichtung**
- **Qualitätssiegel: Dichtheit ab Werk. Kontrollmöglichkeit bei versehentlichem oder unbefugtem Öffnen des Verschlussdeckels**

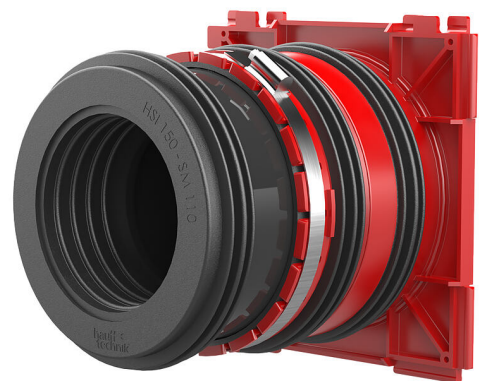


Abbildung kann vom ausgewählten Produkt abweichen

Für den einseitigen Anschluss von Systemabdichtungen für Kabel (innenseitig) und zum Anschluss von Kabelschutzrohren (außenseitig).

## FAKTEN

### Vorteile:

- einseitige Anschlussmöglichkeit für Systemabdichtung sowie integrierte Gummisteckmuffe zum Anschluss glatter Kabelschutzrohre
- keine zusätzlichen Rohranschlusskomponenten notwendig
- auch nach erfolgtem Leerrohranschluss absolut gas- und wasserdicht durch druckdichten Verschlussdeckel
- einsetzbar in alle Wandarten inklusive Elementbauweisen



## Lieferumfang:

- 1 Stück druckdichter Verschlussdeckel
- 1 Stück Sechskant-Spannschlüssel mit integrierter Drehmomentbegrenzung

## Maße:

- Mindestwandstärke Ø 110,125 mm: 200 mm
- Mindestwandstärke Ø 160 mm: 260 mm
- Achsabstand: 210 mm, mit Abstandhalter Vergrößerung des Achsabstands auf 250 mm
- Rahmenmaß: 220 x 220 mm

## Eigenschaften:

- die Verwendung des Abstandhalters HSI-AH 40 wird empfohlen, bei HSI150-GSM 160 ist dieser zu verwenden

## Anwendungsbereich:

- WU-Beton Beanspruchungsklasse 1, WU-Beton Beanspruchungsklasse 2

## Werkstoff:

- Dichtpackung: ABS mit 3-Stegdichtung aus TPE
- Zwischenrohr: PVC
- Spannband: W1
- Verschlussdeckel: ABS mit Dichtung aus TPE
- Gummisteckmuffe: EPDM
- Spannband bei HSI150 GSM160/X: W4
- Rohrdeckel: PE bzw. Muffenstopfen: PVC

## Dichtheit:

- gas- und wasserdicht bis 0,5 bar
- radonsicher

## EIGENSCHAFTEN

Rohr Ø (mm):	110
Wandstärke (mm):	470-575
VPE:	1

## BILDER

