

Einfach-Dichtpackung

zum Einbetonieren

HSI90 1x1 K/400

Artikel-Nr.: 3030303457, GTIN: 4052487223317



- **Druckdichtigkeit zum Beton durch aufgespritzte 3-Stegdichtung**

Für den einseitigen gas- und wasserdichten Anschluss von Systemdeckeln für Kabel oder Kabelschutzrohre, für ein hohes Maß an Flexibilität bei der späteren Nutzung.

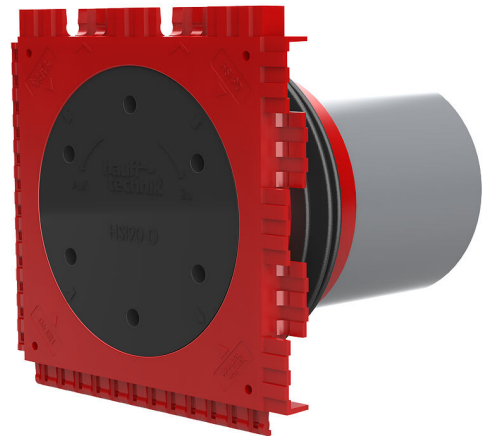


Abbildung kann vom ausgewählten Produkt abweichen

FAKTEN

Vorteile:

- einseitige Anschlussmöglichkeit für Systemabdichtung (z.B. Kabelschutzrohranschluss oder Kabelabdichtung)
- Paketbildung durch Rahmenstecksystem vor Ort möglich

Lieferumfang:

- 1 Stück druckdichter Verschlussdeckel

Maße:

- Rahmenmaß: 145 x 145 mm
- Achsabstand: 135 mm
- Mindestwandstärke: 70 mm



Anwendungsbereich:

- WU-Beton Beanspruchungsklasse 1, WU-Beton Beanspruchungsklasse 2

Werkstoff:

- Dichtpackung: ABS mit 3-Stegdichtung aus TPE
- Zwischenrohr: PVC
- Verschlussdeckel: ABS mit Dichtung aus EPDM

Dichtheit:

- gas- und wasserdicht bis 2,0 bar
- radonsicher

EIGENSCHAFTEN

Wandstärke
(mm): 400

BILDER

