

Doppel-Dichtpackung

längenverstellbar, zum Einbetonieren

HSI150 1x1 K2 Varia 260-365

Artikel-Nr.: 3030300085, GTIN: 4052487220071



- **stufenlose Anpassung auf die gewünschte Wandstärke vor Ort**
- **Druckdichtigkeit zum Beton durch insgesamt drei aufgespritzte 3-Stegdichtungen**
- **beidseitiges Qualitätssiegel: Dichtheit ab Werk. Kontrollmöglichkeit bei versehentlichem oder unbefugtem Öffnen des Verschlussdeckels**

Für den beidseitigen gas- und wasserdichten Anschluss von Systemabdichtungen für Kabel und Kabelschutzrohre und eine maximale Flexibilität bei der späteren Nutzung.

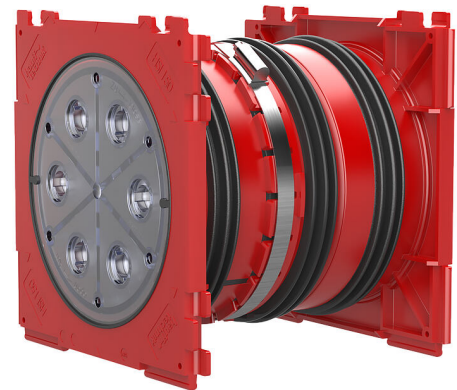


Abbildung kann vom ausgewählten Produkt abweichen

FAKTEN

Vorteile:

- beidseitige Anschlussmöglichkeit für Systemabdichtung (z.B. Kabelschutzrohranschluss und Kabelabdichtung)
- Paketbildung durch Rahmenstecksystem vor Ort möglich
- einsetzbar in alle Wandarten inklusive Elementbauweisen

Lieferumfang:

- 2 Stück druckdichte Verschlussdeckel
- 1 Stück Sechskant-Spannschlüssel mit integrierter Drehmomentbegrenzung



Maße:

- Rahmenmaß: 220 x 220 mm
- Achsabstand: 210 mm
- Mindestwandstärke: 200 mm

Anwendungsbereich:

- WU-Beton Beanspruchungsklasse 1, WU-Beton Beanspruchungsklasse 2

Werkstoff:

- Dichtpackung: ABS mit 3-Stegdichtung aus TPE
- Zwischenrohr: PVC
- Spannband: W1
- Verschlussdeckel: ABS mit Dichtung aus TPE

Dichtheit:

- gas- und wasserdicht bis 2,5 bar
- radonsicher

EIGENSCHAFTEN

Wandstärke (mm):	260-365
VPE:	8

BILDER

