

# Erdungsdurchführung

## für Gebäudeabdichtung nach DIN 18533 (schwarze Wanne)

### HEA W M12/365

Artikel-Nr.: 1700040365, GTIN: 4052487136563



- **patentiert**e Verdrehsicherung durch spezielle Kontur der Kontaktscheibe

Für den schalungsbündigen Wandeinbau in Gebäuden mit Außenabdichtung nach DIN 18533. Die Einbindung der Außenabdichtung erfolgt mit einem Fest-/Losflansch. Über die Kreuzklemme bzw. das Anschlussgewinde werden die Erdungsanschlüsse vorgenommen.

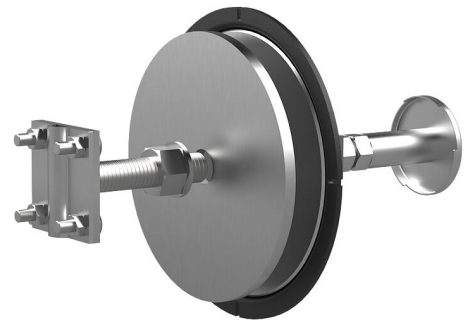


Abbildung kann vom ausgewählten Produkt abweichen

## FAKTEN

### Vorteile:

- geeignet für schwarze Wanne
- beidseitiges, wasserdichtes Anschlussgewinde (Sackloch)
- beständig gegenüber Korrosion

### Lieferumfang:

- 1 Stück Kreuzklemme mit Gewinde M20

### Maße:

- Fest-/Losflansch Øa: 210 mm
- Leiterkern: rund, Ø 25 mm
- Leiterkernverbindung: mit Gewindebolzen M16
- Kontaktscheibe: Ø 72 mm
- Mindestwandstärke: 180 mm



## Anwendungsbereich:

- DIN 18533 W1-E, DIN 18533 W2.1-E, DIN 18533 W2.2-E

## Werkstoff:

- Fest-/Losflansch: Edelstahl V4A (AISI 316L)
- Leiterkern und Kontaktscheiben: Edelstahl V4A (AISI 316L)
- Leiterkernverbindung: St37 verzinkt
- Schalungsscheibe: PE
- Kreuzklemme M20: Edelstahl V4A (AISI 316L)

## Prüfungen/Normen:

- nach DIN 18014
- DIN EN 62305-3
- VDE 0185-305-3 (mit Blitzschutzanwendung)

# EIGENSCHAFTEN

Wandstärke (mm): 365

Gewindeanschluss: M12