

# Isolierte Erdungsdurchführung

## HEA IS M12/170

Artikel-Nr.: 1710020170, GTIN: 4052487168007



- **patentierte Verdrehsicherung durch spezielle Kontur der Kontaktscheibe**

Speziell für den Stationsbau. Die Montage erfolgt während der Schalungsarbeiten. Über das beidseitige Gewinde im elektrisch isolierten Leiterkern können Erdungsanschlüsse zum Gebäude vorgenommen werden.

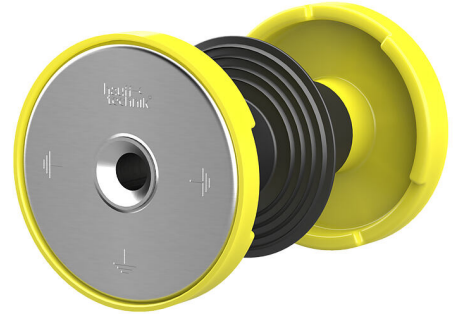


Abbildung kann vom ausgewählten Produkt abweichen

## FAKTEN

### Vorteile:

- isolierte Erdung für separate Überprüfung der Erdungsanlage
- Dichtheit zum Beton durch Wassersperre
- beidseitiges, wasserdichtes Anschlussgewinde M12 (Sackloch)
- beständig gegenüber Korrosion
- kurzschlussgeprüft

### Lieferumfang:

- beidseitige Schutzabdeckung

### Maße:

- Leiterkern: rund, Ø 25 mm
- Kontaktscheibe: Ø 72 mm
- Mindestwandstärke: 70 mm



## Anwendungsbereich:

- WU-Beton Beanspruchungsklasse 1, WU-Beton Beanspruchungsklasse 2

## Werkstoff:

- Leiterkern und Kontaktscheiben: V4A (AISI 316L)
- Schutzabdeckung: Zellkautschuk
- elektrische Isolierung: EPDM
- Wassersperre: EPDM

## Prüfungen/Normen:

- nach VDE 0101, EN 50522

## EIGENSCHAFTEN

Wandstärke (mm): 170

Gewindeanschluss: M12

## BILDER

