

Always. Reliable. Tight.

hauff
technik®



VATTENTÄTA KABELGENOMFÖRINGAR I SLUTNA SYSTEM

STÄLLVERK HAMBURG-NORD

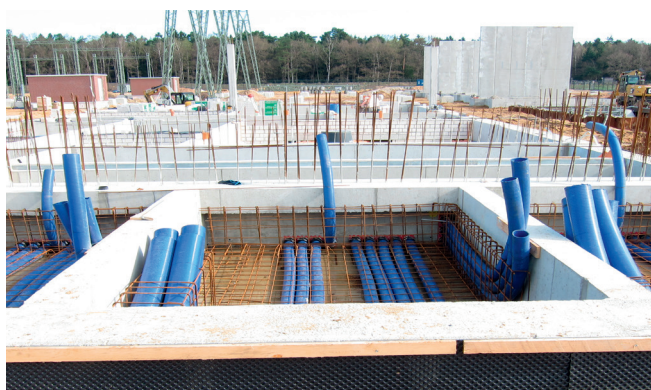
INSATSRAMAR HSI 90/150 OCH SYSTEM FÖR KABELGENOMFÖRING KES-M 90/150 MONTERING, UTLÄGGNING OCH ANSLUTNING



Insatsramar HSI 90 och HSI 150 samt genomgående jordanslutningar byggdes in i gjutformen.



Utplacering av flexibla system för kabelgenomföring KES-M 150 med Hateflex 14150 och KES-M 90 med Hateflex 14090.



Utläggning av slangarna och anslutning till insatsramarna med hjälp av hylsmetoden.



KES-system 14090 anslöts med hjälp av hylsmetoden till de betongingjutna insatsramarna HSI 90.



KES-system 14150 anslöts med hjälp av hylsmetoden till de betongingjutna insatsramarna HSI 150.

Ställverket Hamburg-Nord byggs ut.

I fyra byggfaser byggs ställverket Hamburg-Nord ut och moderniseras fram till slutet av 2017. Utbyggnaden genomförs mot bakgrund av omfattande utvidgningsarbeten för att förstärka nätet på grund av den ökande användningen av förnybara energislager. Byggherre för ställverket är företaget 50 Hertz Transmission GmbH med säte i Berlin. Till de planerade byggarbetena hör rivning av äldre konstruktioner samt uppförande av 13 manöverpaneler, sex transformatoranläggningar, sju relästationer samt en driftsbyggnad. För det här projektet användes kabelgenomföringar och de flexibla genomföringssystemen HSI 150/KES-M 150, HSI 90/KES-M 90 samt genomgående jordanslutningar från Hauff-Technik.

PROJEKTPLANER

Plats	Umspannwerk Hamburg-Nord Beim Umspannwerk 60 22844 Hamburg
Byggherre	50 Hertz Transmission GmbH Eichenstraße 3 A 12435 Berlin
Planerare	INROS LACKNER AG Zeppelinstraße 48 A 14471 Potsdam
Konstruktion	TS Bau GmbH Industriestraße 20 A 01612 Glaubitz

LÖSNINGAR FRÅN HAUFF-TECHNIK

Specifikation	Kabelgenomföringar System för kabelgenomföring och jordningar
Krav	Vattentäta flexibla kabelgenomföringssystem i slutna system till insidan av en byggnad. Lämpligt vid både betonggjutning på plats och byggnader tillverkade av prefabricerade element. Problemet var att betongarbetena skilde sig åt mellan inner- och ytterväggarna. En lösning togs fram med hjälp av KES-system med adapter KES-M 150-D för anslutning till insatsramar.
Produkter som användes	HSI 150-K2 HSI 90-K2 KES-M 150 KES-M 90 Genomgående jordanslutningar

Hauff-Technik GmbH & Co. KG

Robert-Bosch-Straße 9
89568 Hermaringen, GERMANY

Tel. +49 7322 1333-0
Fax +49 7322 1333-999

office@hauff-technik.de