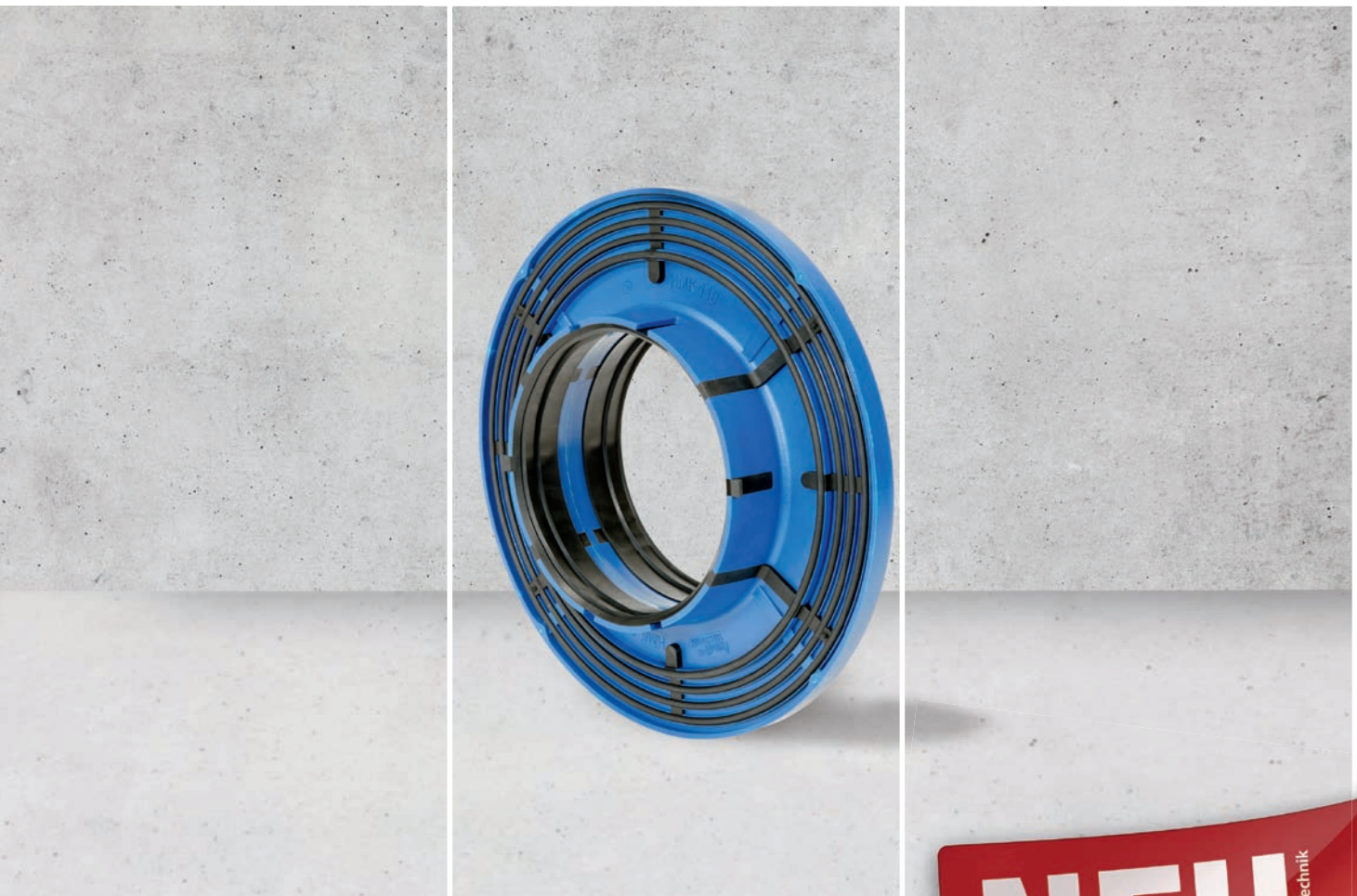


Immer. Sicher. Dicht.



NEU
von Hauff-Technik

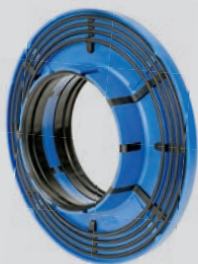
KG-FIX – der neue Hauff-Mauerkragen

Aufstecken – Dicht!

KG-FIX der neue Hauff-Mauerkragen

Aufstecken. Dicht.

Geprüft durch
KIWA-Baustest



Best.-Bez.:
KGF 110

Eigenschaften und technische Daten:

- druckdicht bis 2,5 bar \approx 25 m Wassersäule
- radondicht
- hohe Formstabilität durch 2-Komponenten Spritzgusstechnik
- Ø 110 mm
- für alle gängigen Rohrwerkstoffe

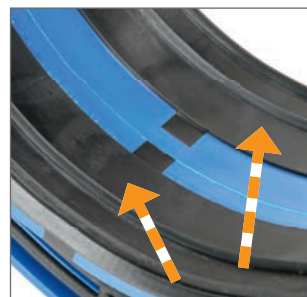
Kinderleicht und in höchstem Maße effektiv – Aufstecken. Dicht.



Aufstecken. Dicht.



kein Spannband erforderlich



Doppelte Sicherheit
durch 2 Profil-Dichtungen

Der neue Hauff-Mauerkragen ist ein Wassersperrflansch zum druckdichten Einbinden von KG-Rohren in Bodenplatten, Betonwänden oder Schächten.

KG-FIX der neue Hauff-Mauerkragen

Aufstecken. Dicht.

- **SOFORT** nach dem Aufschieben dicht
- **kein Werkzeug** erforderlich
- **schnelle und einfache Montage**



