

Zawsze. Niezawodnie. Szczel-



BUDOWA NOWEJ STACJI GAZOWEJ W WERTINGEN

STACJA GAZOWA, WERTINGEN

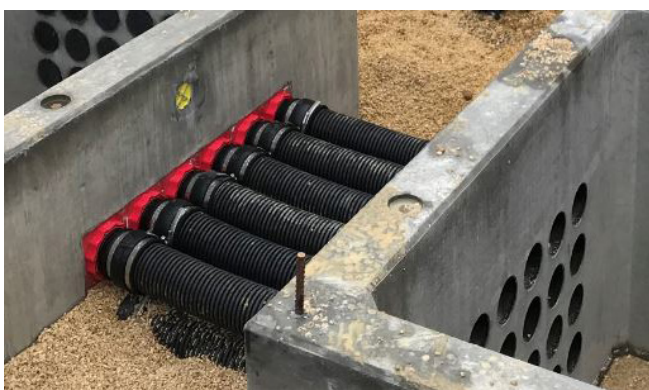
Fachowe przyłączenie karbowanych rur osłonowych POKRYWY SYSTEMOWE I PRZEPUSTY KABLO-



Montaż pokrywy systemowej HSI 150 – M168 WR do późniejszego podłączania karbowanych rur osłonowych.



Rury osłonowe zamontowane do przepustów HSI 150.



Połączenie między szymbami kablowymi zostało wykonane z wykorzystaniem fabrycznie zamocowanych przepustów HSI 150, rur osłonowych i pokryw systemowych HSI 150 – M168 WR.



Betonowanie połączenia rury osłonowej między nowym budynkiem a istniejącymi obiektami.

Firma Knoll GmbH & Co. KG dobiła zlecenie od firmy bayernets GmbH, operatora rurociągów na roboty budowlane nad i pod ziemią w związku z budową nowej stacji gazu ziemnego w Bawarii (Wertingen w Szwabii).

Aby także w przyszłości możliwe było spełnienie rosnącego zapotrzebowania na gaz ziemny, zgodnie z planem rozwoju sieci gazowej konieczna stała się budowa nowej stacji gazowej. W takim budynku sprężany jest gaz ziemny, aby można było przesyłać większe ilości gazu, a także wyrównać straty ciśnienia powstałe podczas transportu rurociągiem.

Rozmiary projektu były gigantyczne. Inwestycja kosztowała ok. 107 mln EUR i została przeprowadzona na działce o powierzchni 4,4 ha w pobliżu stacji redukcyjnej. Udział firmy Knoll wynosi ok. 25 mln EUR.

Wymagania związane z konstrukcją oprócz wykonania fundamentów i zbudowania budynku obejmowały budowę systemu odwodnienia/drenażu w połączeniu z systemami kanałów i kolejnymi elementami podziemnymi koniecznymi do wykonania instalacji.

Prace budowlane rozpoczęły się pod koniec września 2017 r. Montaż elementów zapewniających gazoszczelność został już wykonany, a udostępnienie mechaniczne oraz uruchomienie planuje się na koniec 2019 roku.

Początek budowy – wrzesień 2017

PROJEKTY	
Adres	Stacja gazowa, Am Steffenfeld 1, 86637 Wertingen
Inwestor	bayernets GmbH Poccistraße 7 80336 Monachium
Firma budowlana	Knoll GmbH & Co. KG Eichenallee 88 49733 Haren

ROZWIĄZANIA FIRMY HAUFF-TECHNIK	
Specyfikacje	Podłączenie różnych systemów karbowanych rur osłonowych między szybami kablowymi a częściami budynku.
Wymagania	Gazo- i wodoszczelne wprowadzenie rur osłonowych do szybów i budynków.
Zastosowane produkty	1400 jednostronnych przepustów kablowych HSI 150 480 jednostronnych przepustów kablowych HSI 90 1400 pokryw systemowych HSI 150 – M168 WR 280 pokryw systemowych HSI 90 – D1/K75-KS 640 uziemień HEA-A-M12 / HEA-P-M12

Hauff-Technik GmbH & Co. KG

Robert-Bosch-Straße 9
89568 Hermaringen, NIEMCY

Tel. +49 7322 1333-0
Faks +49 7322 1333-999

office@hauff-technik.de